

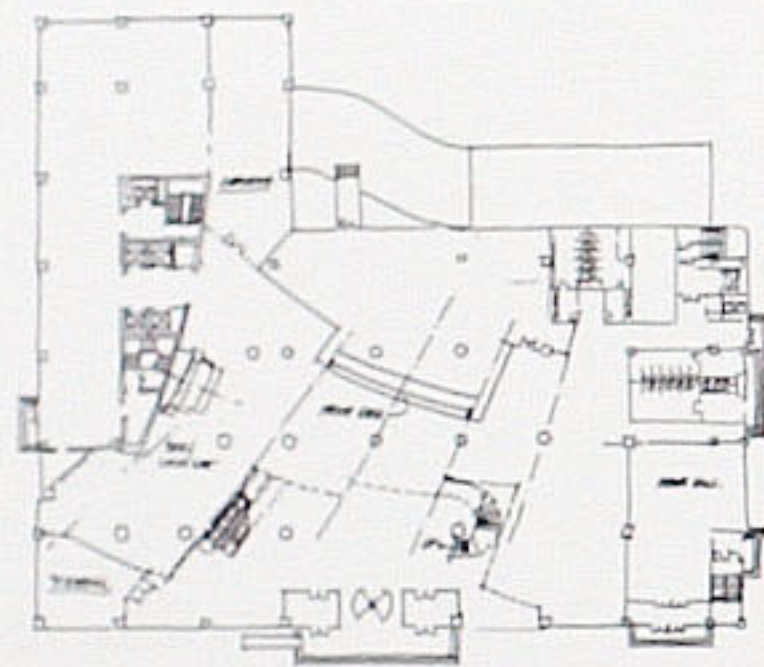


## 乌鲁木齐凯宾斯基大饭店 Kempinski Hotel Wulumuqi

设计时间：2004 年

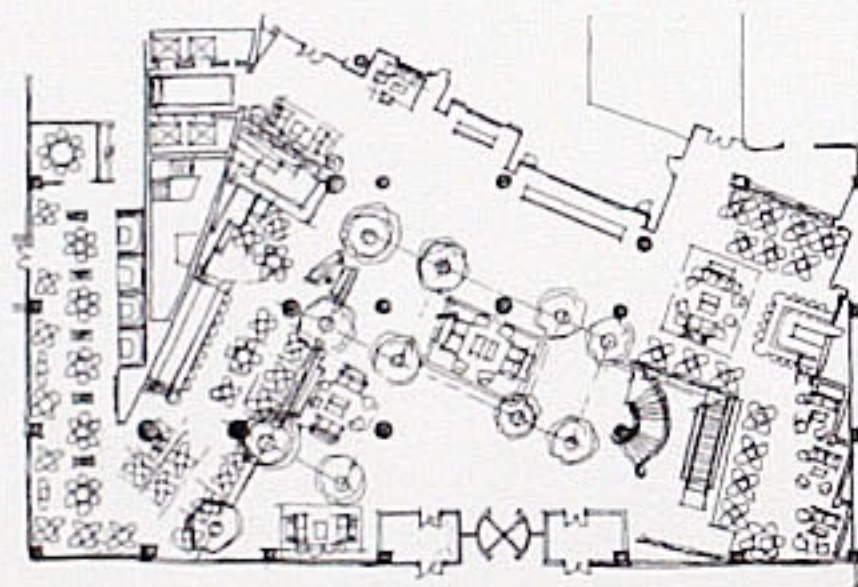
乌鲁木齐凯宾斯基大饭店是由中国南方航空公司投资、新疆首家由国际管理集团管理的五星级酒店，内设 300 多间客房，约 3.2 万平方米。





手绘平面设计草图

专业的酒店设计师一定是先从平面设计开始的。设计构思是从建筑的弧线形受到启发，设计师非常大胆地跳开柱网的约束，采用了逐渐退缩的扇形作为酒店大堂的平面布局。从这张手绘的平面图中可以看出空间的设计构思。



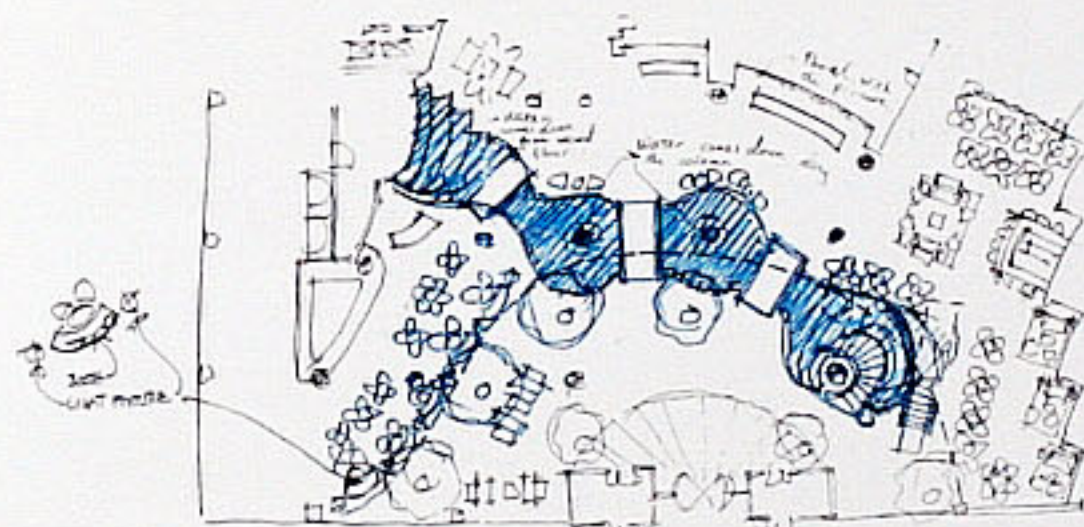
手绘平面设计草图

在确定了酒店大堂空间的构成后，设计继续深入，在这个平面图中可以看出在同样的平面内增加了很多内容。这是设计从粗到细的一个过程。



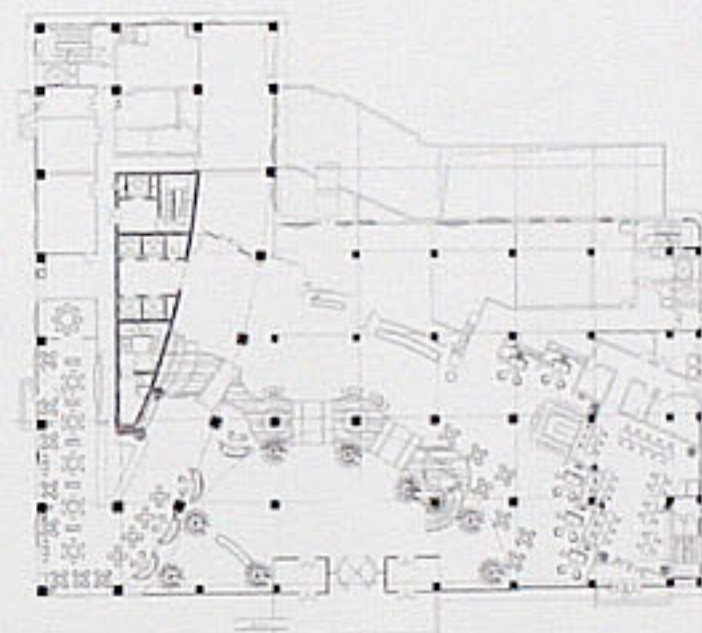
大堂实景

在作室内设计时，酒店的主体工程已经完成。设计师们在现场看见了大堂空间不可能实现逐渐退缩的扇形设计时，则需根据具体的情况作出新的设计构思。



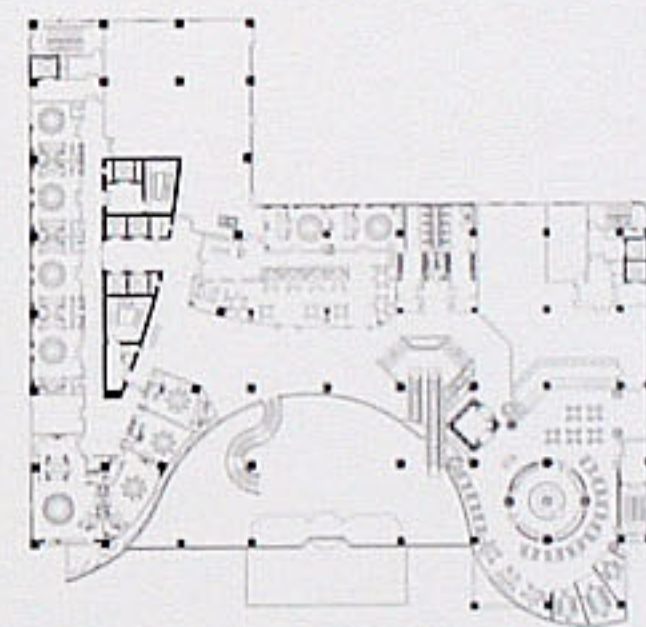
手绘平面设计草图

设计师利用多个弧形作为几何图形，使本来并不大的大堂空间看起来富于变化，且层次丰富。



CAD 设计一层平面图

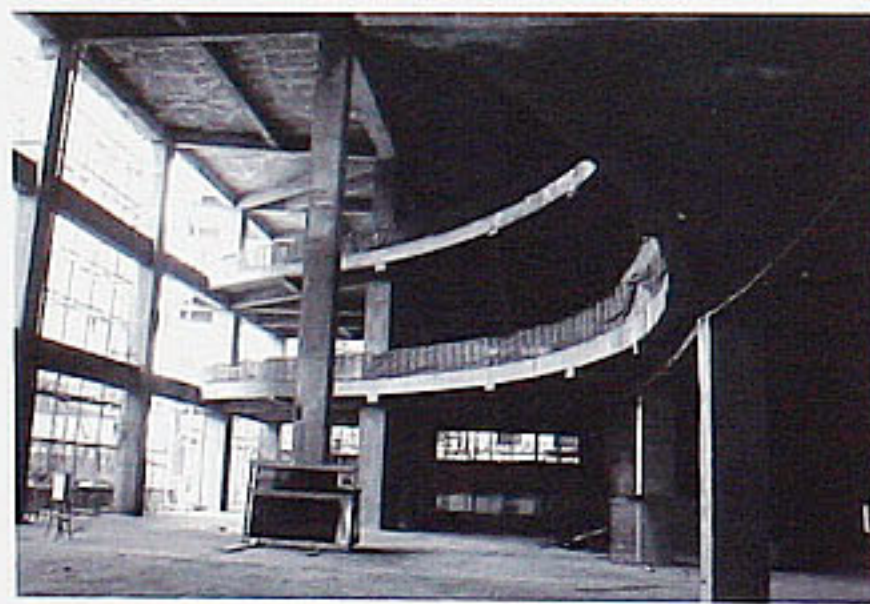
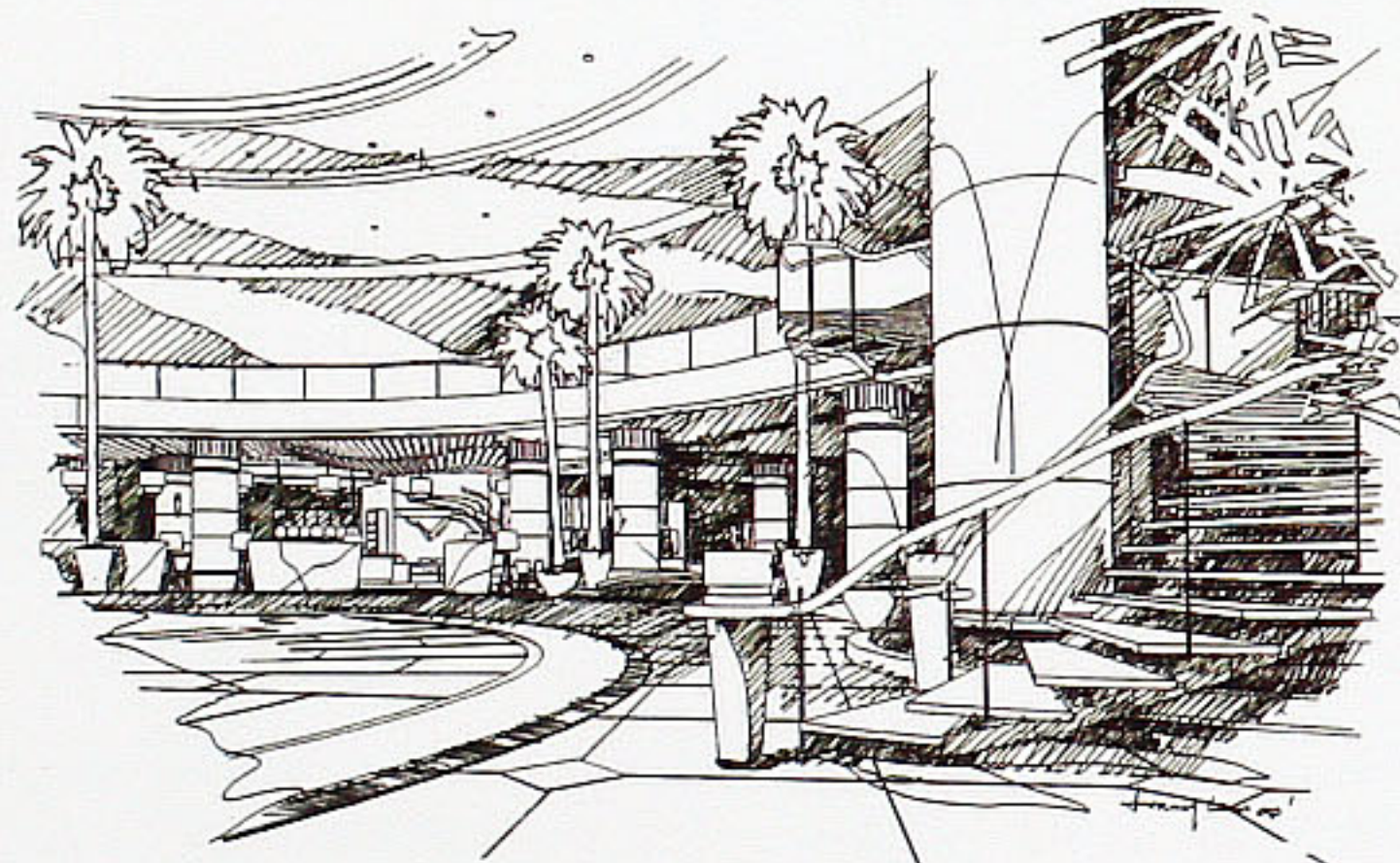
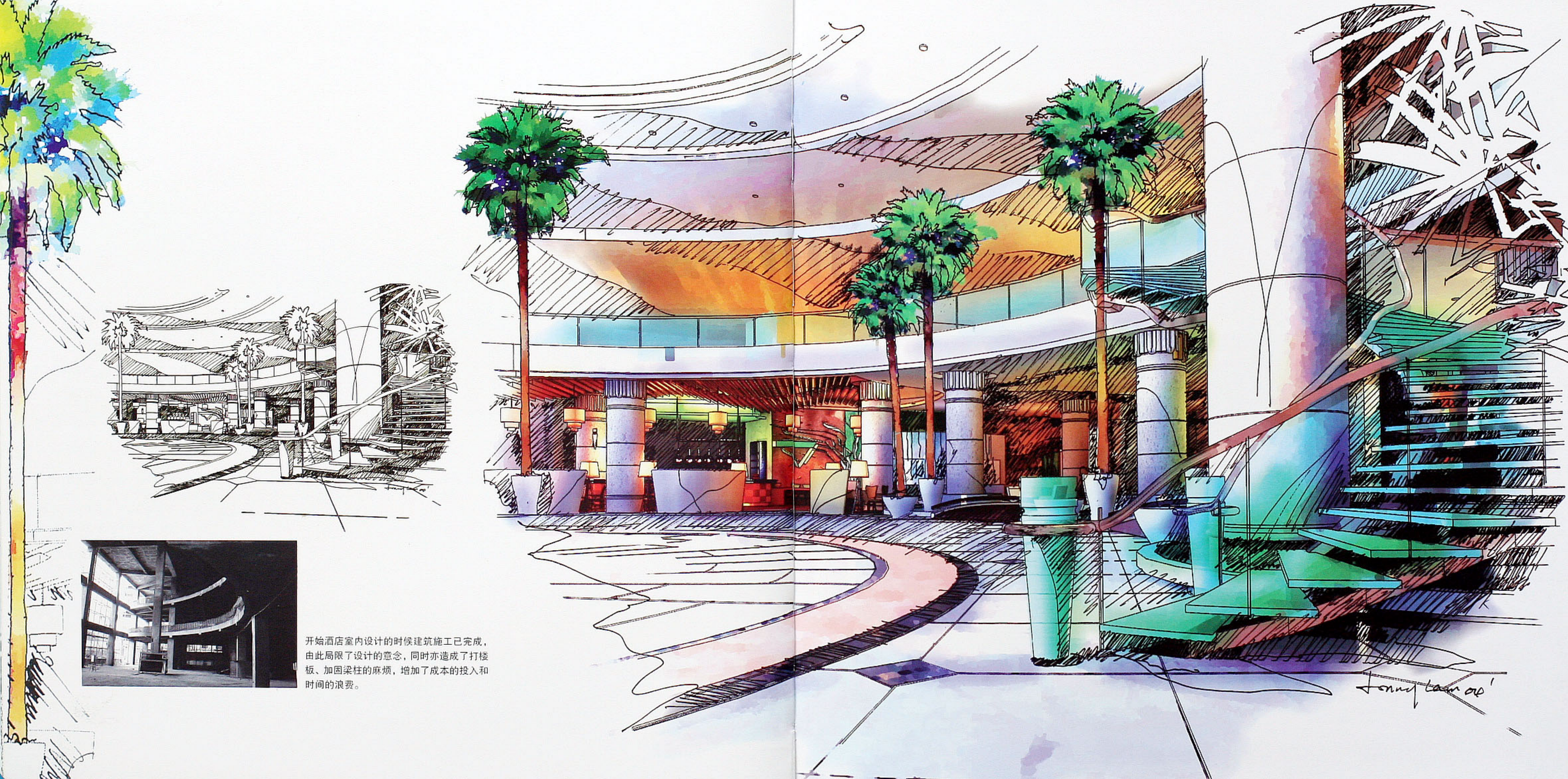
在确定了设计方案后，才用电脑绘制比较详尽的CAD图。



CAD 设计二层平面图

在施工图设计阶段，还须对平面作不断的调整和细化。

这些图表现出酒店设计的最基本的流程，设计流程的正确性是非常关键的。



开始酒店室内设计的时候建筑施工已完成，由此局限了设计的意念，同时亦造成了打楼板、加固梁柱的麻烦，增加了成本的投入和时间的浪费。

Henry Lam 02'



酒店样板房的设计同样非常重要，也是酒店设计流程中重要的一环。通常是在作酒店的室内设计方案阶段就要完成样板房的设计。这个样板房设计得到了管理公司的赞赏。

